

Kontrastmarkeringar som håller i långa loppet

Täby Centrum norr om Stockholm har 10–13 miljoner besökare per år. För drygt fyra år sedan fick Utvägen i uppdrag att göra kontrastmarkeringar i de trappor som finns där. Nu är det dags att bygga om och då kan man konstatera att Utvägens ”prickar” fortfarande är i mycket gott skick.

Hur länge håller Utvägens prickar? Ja, bättre underlag finns nog inte än i Täby Centrum, ett av Sveriges största köpcentrum, med 160 butiker.

Varje år besöker 10–13 miljoner människor Täby Centrum. Det blir åtskilliga fötter som trampat golv och trappor under de senaste fyra åren, cirka 50 miljoner människor!

Täby Centrum var tidigt ute och lät Utvägen märka upp framför allt trapporna med kontrastmarkeringar år 2007. Det är förvånade att se i hur fint skick Utvägens prickar fortfarande är efter så många år, särskilt med tanke på hur många som trampat dem.

Kanske är det också anledningen att fler kommuner väl-

jer Utvägen som leverantör till vältrampade fastigheter, som till exempel skolor och kommunalhus.

Så har Lidingö Stad gjort när de märkte upp stadens båda gymnasieskolor och stadshuset. Skolornas trappor har fått de välkända prickarna och stadshuset har fått ledstråk i den nyligen ombyggda receptionen.

Lidingös ambition var att tillgänglighetsanpassa stadens samtliga fastigheter och då var trappmarkeringar en del i detta.

– Det har blivit mycket bra och precis som vi ville ha det, säger Lars Jensen som är fastighetsförvaltare på Lidingö Stad.



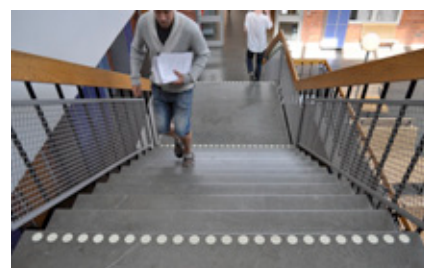
Alla 50 miljoner besökare kanske inte går i trapporna, men åtskilliga har det blivit genom åren och ändå är prickarna i mycket gott skick.



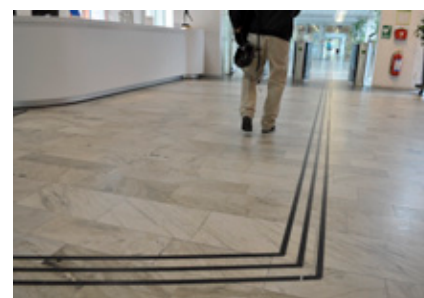
Hersby gymnasium på Lidingö. Här trampar 600 elever trapporna flera gånger om dagen.



Känslig gammal miljö, men Utvägen är van att göra passande lösningar i sådana miljöer.



Gångsätra gymnasium på Lidingö.



Ledstråk på Lidingö stadshus.